

VEYRET
TECHNIQUES
DÉCOUPE



CATALOGUE 2024



SOCIÉTÉ VEYRET TECHNIQUES DÉCOUPE
68 AVENUE BERTHELOT 26100 ROMANS-SUR-ISÈRE
04 75 72 73 74 - WWW.VTD.FR



| SOMMAIRE

Emporte-pièce	chap I	p.5
Accessoires pour formes de découpe	chap II	p.12
Accessoires pour formes d'éjection	chap III	p.14
Cadres séparateurs de poses	chap IV	p.22
Accessoires pour formes rotatives	chap V	p.26
Mousses d'éjection	chap VI	p.27
Outillage divers et visserie	chap VII	p.28
Annexes		p.32

Vos interlocuteurs

Joignables tous les jours de 8h à 18h au 04 75 72 73 74

Magasin :
Emporte-pièce,
accessoires pour
formes de découpe,
cadres séparateurs
de poses, visserie,
pièces mécaniques
magasin@vtd.fr

Nicolas
TROUILLET



Emporte pièce,
outillage divers
atd@vtd.fr

Frédérique
HENROT
01 34 75 06 60



Mousse d'éjection
decoupe-avuity@vtd.fr

EURACIER
01 34 04 12 20



Daniel GERMAIN
04 75 72 73 70



Bureau d'études
be.veyret@vtd.fr

Romain LADREIT





EMPORTE - PIECE

Chap I

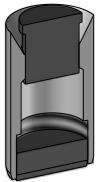
I-A Emporte-pièce standard rond type arts graphiques

- éjection mécanique droit p.6
- éjection mécanique conique p.6
- culasse droit p.6
- culasse droit petites hauteurs p.6
- culasse conique p.6
- culasse droit débouchant au fond p.7
- cuvette droit p.7
- cuvette conique p.7
- débouchant au fond p.7
- culasse dentelé droit extérieur p.7
- filet 4 pts dentelé droit extérieur p.7
- éjection latérale p.8
- éjection latérale moleté épaulé p.8
- filet 2 pts oeil de milieu p.8
- filet 3 pts oeil de milieu p.8
- filet 2 pts droit extérieur p.8
- filet 3 pts droit extérieur p.8
- filet 2 pts droit intérieur p.8
- filet 3 pts droit intérieur p.8

Réf : MD

Ejection mécanique droit

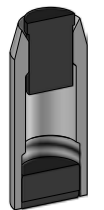
Diamètres	Hauteurs	Observations	Vendu par
1/2 mm de 1,5 à 15 mm	23,60 mm 23,80 mm 24,10 mm	adapté aux grandes vitesses de découpe pas de déformation de la pièce découpée	Unité



Réf : MC

Ejection mécanique conique

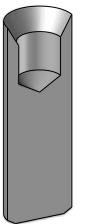
Diamètres	Hauteurs	Observations	Vendu par
1/2 mm de 1 à 15 mm	23,60 mm 23,80 mm 24,10 mm	adapté aux grandes vitesses de découpe sur matière rigide nécessitant un biseau renforcé	Unité



Réf : KD

Culasse droit

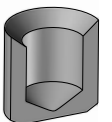
Diamètres	Hauteurs	Observations	Vendu par
1/2 mm de 1,5 à 15 mm	23,60 mm 23,80 mm 24,10 mm	nécessite une éjection caoutchouc	Unité



Réf : KD

Culasse droit petites hauteurs

Diamètres	Hauteurs	Observations	Vendu par
1/2 mm de 1,5 à 10 mm	12,00 mm	rectification -0/+0,01 affûtage fin, pour outils étiquettes, découpe sélective ou mi-chair	Unité



Réf : KC

Culasse conique

Diamètres	Hauteurs	Observations	Vendu par
pleins de 2 à 15 mm	23,60 mm 23,80 mm 24,10 mm	biseau renforcé nécessite une éjection caoutchouc	Unité





Réf : KDDF

Culasse droit débouchant fond

Diamètres	Hauteurs	Observations	Vendu par
pleins de 3 à 12 mm	23,80 mm 24,10 mm	pour matériaux déformables ou compressibles	Unité



Réf : QD

Cuvette droit

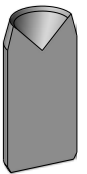
Diamètres	Hauteurs	Observations	Vendu par
pleins de 1 à 12 mm	23,60 mm 23,80 mm 24,10 mm	pour matériaux fins ou très compressibles	Unité



Réf : QC

Cuvette conique

Diamètres	Hauteurs	Observations	Vendu par
pleins de 1 à 12 mm	23,60 mm 23,80 mm 24,10 mm	pour matériaux fins ou très compressibles	Unité



Réf : DF

Débouchant fond

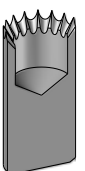
Diamètres	Hauteurs	Observations	Vendu par
1/2 mm de 1,5 à 20 mm pleins de 1 à 30 mm	23,80 mm 24,10 mm	ne convient pas pour la découpe automatique sauf avec magasin de déchets	Unité
Pleins de 1 à 30 mm 1/2 non disponible	30,00 mm 32,00 mm		



Réf : KDZ

Culasse dentelé droit extérieur

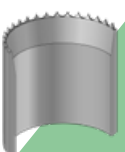
Diamètres	Hauteurs	Observations	Vendu par
pleins de 5 à 15 mm	25,40 mm 26,16 mm 26,40 mm	pour découpe à plat ou rotative de carton ondulé	Unité



Réf : OCZ

Filet 4 pts dentelé droit extérieur

Diamètres	Hauteurs	Observations	Vendu par
pleins de 16 à 35 mm	25,40 mm 26,16 mm 26,40 mm	pour découpe à plat ou rotative de carton ondulé	Unité
20-25-30-35 mm uniquement	30,00 mm		

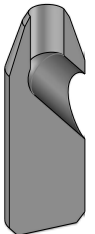


Autres diamètres ou hauteurs nous consulter

Réf : EL

Ejection latérale

Diamètres	Hauteurs	Observations	Vendu par
1/2 mm de 1 à 10 mm pleins de 10 à 12 mm	23,60 mm 23,80 mm 24,10 mm		Unité
1/2 mm de 1,5 à 10 mm pleins de 10 à 15	30,00 mm		



Réf : ELME

Ejection latérale moleté épaulé

Diamètres	Hauteurs	Observations	Vendu par
pleins de 8 à 20 mm	50,20 mm	utilisé sur outil de type automobile ou Dievac	Unité



Réf : OM

Oeil de milieu 2 points et 3 points

Diamètres	Hauteurs	Observations	Vendu par
pleins de 4 à 45 mm 1/2 mm de 5,5 à 20 mm	23,60 mm 23,80 mm 24,10 mm	2 points seulement 2 et 3 points 2 et 3 points	Unité
pleins de 5 à 45 mm 1/2 mm non disponibles	30,00 mm	3 points seulement	
pleins de 6 à 45 mm 1/2 mm non disponible	40,00 mm 50,00 mm	3 points seulement	



Réf : OCDE

Oeil de côté droit extérieur 2 pts et 3 pts

Diamètres	Hauteurs	Observations	Vendu par
pleins de 6 à 25 mm 1/2 mm non disponibles	23,80 mm 24,10 mm	2 points et 3 points	Unité



Réf : OCDI

Oeil de côté droit intérieur 2 pts et 3 pts

Diamètres	Hauteurs	Observations	Vendu par
pleins de 6 à 25 mm 1/2 mm non disponibles	23,80 mm 24,10 mm	2 points et 3 points	Unité



Autres diamètres ou hauteurs nous consulter



EMPORTE-PIECE

Chap I

I-B Emporte-pièce formes diverses type arts graphiques

- boutonnière oblongue mécanique conique p.10
- boutonnière oblongue débouchant p.10
- boutonnière éjection latérale p.10
- boutonnière filet 2 pts droit extérieur p.10
- boutonnière filet 2 pts droit intérieur p.10
- boutonnière filet 3 pts droit extérieur p.10
- boutonnière filet 3 pts droit intérieur p.10
- skin pack éjection mécanique demi-boule p.10
- skin pack éjection mécanique boule entière p.10
- skin pack éjection mécanique delta p.10
- skin pack débouchant fond demi-boule p.10
- skin pack débouchant fond boule entière p.10
- skin pack débouchant fond delta p.10
- skin pack éjection latérale demi-boule p.11
- skin pack éjection latérale boule entière p.11
- skin pack éjection latérale delta p.11
- croix base ronde p.11
- étoile filet p.11
- demi-étoile filet p.11

Réf : BOMC

Boutonnière oblongue éjection mécanique

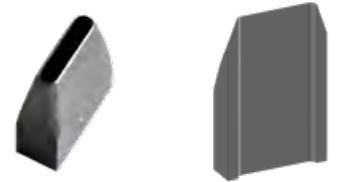
Dimensions	Hauteurs	Observations	Vendu par
longueur de 8 à 30 mm largeur de 1,5 à 4 mm	23,60 mm 23,80 mm 24,10 mm	corps = coupe + 4 mm base rectangulaire	Unité



Réf : BODF

Boutonnière oblongue débouchant fond

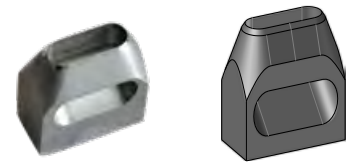
Dimensions	Hauteurs	Observations	Vendu par
longueur de 8 à 30 mm largeur de 1,5 à 4 mm	23,60 mm 23,80 mm 24,10 mm	corps = coupe + 4 mm base rectangulaire	Unité



Réf : BOEL

Boutonnière éjection latérale

Dimensions	Hauteurs	Observations	Vendu par
longueur de 8 à 30 mm largeur de 1,5 à 4 mm	23,60 mm 23,80 mm 24,10 mm	corps = coupe + 6 mm base rectangulaire	Unité



Réf : BOF

2DE/2DI/3DE/3DI/OM

Boutonnière filet 2 ou 3 pts DE ou DI ou OM

Dimensions	Hauteurs	Observations	Vendu par
à partir de largeur 2 mm profil borgne jusqu'à 3 mm inclus	23,60 mm 23,80 mm 24,10 mm	compatibilité totale avec la forme	Unité

Sur consultation

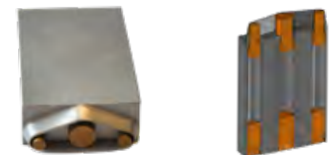
Réf : SK

EMDB/EMBO/EMDE

Skin pack éjection mécanique

Dimensions	Hauteurs	Observations	Vendu par
forme boule, de- mi-boule ou delta	23,60 mm à 100 mm	embase rectangulaire corps = coupe + 4 mm	Unité

Sur consultation



Réf : SK

DFDB/DFBO/DFDE

Skin pack débouchant fond

Dimensions	Hauteurs	Observations	Vendu par
forme boule, de- mi-boule ou delta	23,60 mm à 100 mm	embase rectangulaire corps = coupe + 4 mm	Unité

Sur consultation

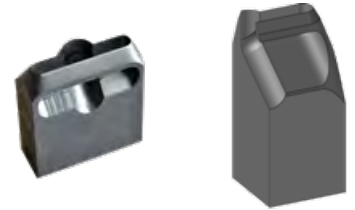


Réf : SK
ELDB/ELBO/ELDE

Skin pack
éjection latérale

Dimensions	Hauteurs	Observations	Vendu par
forme boule, de- mi-boule ou delta	23,60 mm à 100 mm	embase rectangulaire corps = coupe + 6 mm	Unité

Sur consultation



Réf : CR

Croix base ronde

Dimensions	Hauteurs	Observations	Vendu par
diamètre 5 et 10 mm	23,80 mm 24,10 mm		Unité



Réf : EFOM

Etoile filet OM 2 et 3 pts

Dimensions	Hauteurs	Observations	Vendu par
rayon 5 et 10 mm	23.60 mm 23,80 mm 24,10 mm	R5 avec éjection mécanique	Unité



Réf : DEFOM

Demi-étoile filet OM 2 et 3 pts

Dimensions	Hauteurs	Observations	Vendu par
rayon 5 et 10 mm	23.60 mm 23,80 mm 24,10 mm		Unité



Autres dimensions nous consulter



FORMES DE DECOUPE

Chap II

II- Accessoires pour formes de découpe

- plot d'embossage en laiton p.13
- positionneur escamotable en laiton p.13
- positionneur escamotable acier p.13
- pions de positionnement des contreparties fraisées ... p.13
- emporte-pièce pour rondelle : outil extérieur p.14
- emporte-pièce pour rondelle : outil intérieur p.14

Chap II

1P

Accessoires pour formes de découpe

Réf : PL

Plot d'embossage en laiton

Diamètres	Hauteurs	Observations	Vendu par
Ø pleins de 3 à 20	20,00 mm à 24,10 mm	pas de standard diamètre et rayon à préciser	Unité



Réf : PEL

Positionneur escamotable en laiton

SS/Réf.	Tige	Corps	Observations	Vendu par
PEL 16	diamètre 4 longueur 10	diamètre 7 longueur 16	arrêt du ressort par sertissage du corps	Unité
PEL 22	diamètre 4 longueur 10	diamètre 7 longueur 22		



Réf : PEA

Positionneur escamotable acier

SS/Réf.	Longueur 75	Hauteur 22	Observations	Vendu par
PEA 2	diamètre 2	diamètre 6	existe longueur 22 et 18 existe longueur 22 et 18 hauteur 22 uniquement hauteur 22 uniquement hauteur 22 uniquement	Unité
PEA 3	diamètre 3	diamètre 8		
PEA 4	diamètre 4	diamètre 8		
PEA 5	diamètre 5	diamètre 9		
PEA 6	diamètre 6	diamètre 10		



Réf : PCP

Pions de positionnement des contreparties fraisées

SS/Réf.	Matière	Observations	Vendu par
8-5,5 PL	Plastique	corps Ø 8	Centaine



Réf : RE

Emporte-pièce pour rondelle : outil extérieur

Diamètres	Hauteurs	Observations	Vendu par
RE : pleins de 5 à 123	23,60 mm 23,80 mm 24,10 mm	assemblage par emboîtement serré	Unité



Réf : RI

Emporte-pièce pour rondelle : outil intérieur

Diamètres	Hauteurs	Observations	Vendu par
RI : pleins de 5 à 123	23,60 mm 23,80 mm 24,10 mm	assemblage par emboîtement serré jusqu'à diamètre 20 mm utiliser les standards DF, MD, KD	Unité





FORMES D'ÉJECTION

Chap III

III- Accessoires pour formes d'éjection

- réhausseur cylindrique en aluminium p.16
- réhausseur cylindrique en acier p.16
- réhausseur cylindrique en hêtre p.16
- aiguille d'éjection sans pointe p.17
- aiguille d'éjection avec pointe p.17
- aiguille d'éjection avec dents p.17
- tourillons épaulés en hêtre p.18
- tourillons striés en hêtre p.18
- positionneur centerline n°1 p.18
- positionneur centerline n°2 p.18
- centerline NIKKO 105 p.19
- ensemble vis-écrou p.19
- coupe-chute standard p.19
- coupe-chute droit et gauche p.20
- coupe-chute plié p.20
- tirant de fixation 102 et 106 p.20
- plaquette d'appui pour lambourde bois p.20
- griffe de verrouillage pour barre de renfortp.20
- profilés aluminium forme U pour contreforme p.21

Réf : FDREAL

Réhausseurs cylindriques en aluminium

Dimensions	Hauteurs corps	Observations	Vendu par
emboîtement Ø 5 corps Ø 10	corps HT 23 mm	avec moletage pour formes d'éjection H 50 mm : contreplaqué 12 + 15 mm	Unité
emboîtement Ø 5 corps Ø 10	corps HT 20 mm HT 23 mm	sans moletage pour formes d'éjection H 50 mm : contreplaqué 12 + 15 mm	



Réf : FDREAC

Réhausseurs cylindriques en acier

Dimensions	Hauteurs corps	Observations	Vendu par
emboîtement Ø 5 corps Ø 10	corps HT 23 mm	pour formes d'éjection H 50 mm: contreplaqué 12 + 15 mm	Unité



Réf : FDREBO

Réhausseurs cylindriques en hêtre

Dimensions	Hauteurs corps	Observations	Vendu par
emboîtement Ø12 corps Ø 20	corps HT 20 mm HT 23 mm	pour formes d'éjection H 50 mm : contreplaqué 12 + 15 mm	Unité
emboîtement Ø12 corps Ø 20	corps HT 28 mm	pour formes d'éjection H 55 mm: contreplaqué 12 + 15 mm	





Réf : AES

Aiguilles d'éjection sans pointe

Diamètres	Longueurs	Observations	Vendu par
2 mm (trempé)	50 mm	emboîtement Ø 4	Centaine
2,5 mm (trempé)	50 mm		
3 mm	50 mm		
4 mm	50 mm		
5 mm	50 mm et 55 mm		
6 mm	50 mm et 55 mm		
8 mm	50 mm et 55 mm		
10 mm	50 mm et 55 mm		
12 mm	50 mm et 55 mm		



Réf : AEP

Aiguilles d'éjection avec pointe

Diamètres	Longueurs	Observations	Vendu par
2 mm (trempé)	51 mm	emboîtement Ø 4	Centaine
2,5 mm (trempé)	51 mm		
3 mm	51 et 56 mm		
4 mm	51 et 56 mm		
5 mm	51 et 56 mm		
6 mm	51 et 56 mm		
8 mm	51 mm		
10 mm	51 mm		



Réf : AEZ

Aiguilles d'éjection avec dents

Diamètres	Longueurs	Observations	Vendu par
3 mm	52 mm et 57 mm		Centaine
4mm			
5mm			
6mm			
8mm			
10mm			



Jusqu'à épuisement du stock.

Autres diamètres ou hauteurs nous consulter

Réf : FDTE

Tourillons épaulés en hêtre

Diamètres		Hauteurs	Observations	Vendu par
corps	queue	HT 50 mm	pièce avec chanfrein emboîtement serré	Centaine
8	6	HT 50 mm		
10	6	HT 50 mm		
12	6	HT 50 mm		
14	12	HT 50 mm		
16	12	HT 50 mm		
18	12	HT 50 mm		
20	12	HT 50 mm		
22	12	HT 50 mm		
24	12	HT 50 mm		
26	12	HT 50 mm		
28	12	HT 50 mm		
30	12	HT 50 mm		
40	12	HT 50 mm		



Réf : FDTESE

Tourillons striés en hêtre

Dimensions	Hauteurs	Observations	Vendu par
Ø 6 HT 50 mm	HT50 mm		Centaine
Ø 8			
Ø 10			
Ø 12			
Ø 16			



Réf : FDC1

Positionneur centerline n°1

Applications	Observations	Vendu par
pour forme supérieure d'éjection	pour système Centerline des presses à platine SPO	Unité

Sur consultation



Réf : FDC2

Positionneur centerline n°2

Applications	Observations	Vendu par
pour la planche centrale d'éjection	pour système Centerline des presses à platine SPO	Unité

Sur consultation



Autres diamètres ou hauteurs nous consulter



Réf : CN

Centerline NIKKO 105

Référence	Observations	Vendu par
CNS	pour planche supérieure	Unité
CNI	pour planche inférieure	

Sur consultation



Réf : FDRF

Register fixe vis + écrou

Applications	Longueurs	Observations	Vendu par
assemblage de la forme supérieure d'éjection et de la planche centrale	43 mm	plastique résistant	Unité
assemblage de la forme supérieure d'éjection et de la planche centrale	50 mm	plastique résistant	



Réf : CC

Coupe-chute standard

Longueur	Hauteur	Observations	Vendu par
55 mm 75 mm 80 mm 105 mm 155 mm 200 mm	11,50 mm	plaquette 40x40, trous lamés ou pas	Unité Minimum de commande 20 pièces
55 mm	14,50 mm		



Autres diamètres ou hauteurs nous consulter

Réf : CCD/CCG

Coupe-chute droit et gauche

Longueur	Hauteur	Observations	Vendu par
55 mm 100 mm 155 mm 300 mm	11,50 mm	plaquette 40x20, trous lamés existe en droit et gauche	Unité

Sur consultation



Réf : CCP

Coupe-chute plié

Longueur	Largeur	Observations	Vendu par
50 mm droit ou gauche	11,50 mm	plaquette 25x15	Unité



Réf : TF

Tirant de fixation 102 et 106

Applications	Observations	Vendu par
pour plaquer la planche contre le cadre tiroir	montage avec écrou à frapper M6	Unité



Réf : PA

Plaquette d'appui pour lambourde bois

Dimensions	Observations	Vendu par
70 x 50 x 4 mm	renforce les appuis des lambourdes en bois de la planche centrale	Unité



Réf : GV

Griffe de verrouillage pour barre de renfort

Dimensions	Observations	Vendu par
70 x 30 avec lumière oblongue 7 x 57	Acier	Unité



Réf : IXGVTMZ

Griffe de verrouillage pour barre de renfort

Dimensions	Observations	Vendu par
70 x 30 avec lumière oblongue 7 x 57	Acier	Unité



Sur consultation

Autres diamètres ou hauteurs nous consulter



Réf : PU

Profilés aluminium forme U pour contreforme

Référence	Dimensions	Observations	Vendu par
Sans encoche	50x25 L= 80		Unité
Encoche droite ou gauche	50x25 L= 80 50x25 L= 100		



Autres diamètres ou hauteurs nous consulter



CADRES

SEPARATEURS DE POSES

Chap IV

IV- Cadres séparateurs de poses

- cadres aluminium anodisés. p.23
- équerres d'assemblage droite et gauche p.23
- centerline de séparateur de pose p.23
- rangeur latéral à coulisse p.24
- rangeurs avant / arrière à coulisse p.24
- rangeur à coulisse / support p.24
- support p.24
- visserie pour cadres p.25
- barres biseautées p.25
- barres méplat p.25

Chap IV

1S

Cadre pour séparateur de poses

Réf : CA

Cadres aluminium anodisés

SS/Réf.	Applications	Observations	Vendu par
	châssis de l'outil inférieur d'éjection pour machines	2 barres avant/arrière 2 barres latérales	Unité
102	102 CER / 103 ER 104 ER	867 x 1090 profilé ou extrudé	1 ensemble 4 barres
106	106 PER PER	915 x 1120 profilé ou extrudé 915 x 1160	
130	130 ER / ER II / SER	1070 x 1370 profilé ou extrudé	
142 ER	142 ER	1098 x 1500 profilé ou extrudé	
142 CER	142 CER	1160 x 1500 profilé ou extrudé	
162 CER	162 CER	1280 x à préciser profilé ou extrudé	
1600 ER	1600 ER	1185 x à préciser profilé ou extrudé	



Réf : EQ

Equerres d'assemblage droite et gauche

SS/Réf.	Désignation	Observations	Vendu par
D	équerre droite	en alu pour tous les cadres	2
G	équerre gauche	en alu pour tous les cadres	2



Réf : CL

Centerline de séparateur de pose

Dimension	Désignation	Observations	Vendu par
79 x 25 x 3	en Acier	à fixer sur cadre	Unité



Cadre pour séparateur de poses

Réf : RL

Rangeur latéral à coulisse

SS/Réf.	Dimensions	Observations	Vendu par
C63 C63/98	63x25x14 63x25x14	pour barre latérale avec plaquette acier mobile	Unité



Réf : RA

Rangeurs avant/arrière à coulisse

SS/Réf.	Dimensions	Observations	Vendu par
C63	63x25x10	pour barre avant arrière avec plaquette acier mobile	Unité
C63/98	63x25x10 plaquette LG 98		



Réf : RS

Rangeurs support à coulisse

SS/Réf.	Applications	Observations	Vendu par
AC63	63x25x20	rangeur / support pour barre avant / arrière	Unité
AC 63/98	63x25x20 plaquette L = 98		
LC 63	63x25x20	rangeur / support pour barre latérale	
LC 63/98	63x25x20 plaquette L = 98		



Réf : SP

Support

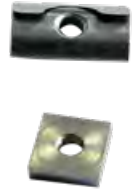
SS/Réf.	Applications	Observations	Vendu par
AAC	support av/ar acier		Unité
AACF	support av/ar acier fendu		
AAL	support av/ar alu		
LAC	support latéral acier		
LACF	support latéral acier fendu		
LAL	support latéral alu		



Autres diamètres ou hauteurs nous consulter


Réf : VI
Visserie pour cadres

SS/Réf.	Applications	Observations	Vendu par
EC10M5	écrous 10x10 m5		Centaine
EC12M5	écrous 12x12 M5		
ECL	écrous à lamelles pose frontale	pour éviter de tout démonter	


Réf : BB
Barres biseautées

Longueurs	Epaisseurs	Hauteurs	Observations	Vendu par
1500 mm	3 mm 4 mm	20 mm	formable et sou- dable	Unité


Réf : BM
Barres méplat

Longueurs	Epaisseurs	Hauteurs	Observations	Vendu par
1500 mm	2 mm 3 mm 4 mm	de hauteur 10 mm à 35 mm tous les 5 mm	formable et sou- dable	Unité



Autres diamètres ou hauteurs nous consulter

ACCESSOIRES

POUR FORMES ROTATIVES

Chap V

1X

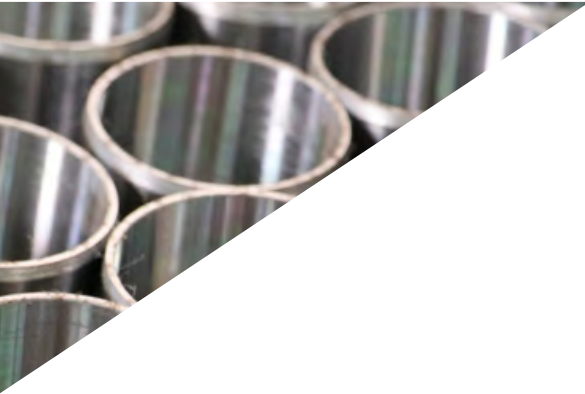
Accessoires pour formes rotatives

Réf : 1X

Arceaux

SS/Réf.	Dimensions	Observations	Vendu par
FDARC	diam 270,2 et 487,2		Unité





MOUSSES D'ÉJECTION

Chap VI

VI- Mousses d'éjection

L'ensemble des mousses d'éjection sont commercialisées par notre partenaire la société :



EURACIER

Z.A.E. Les Perruches

Route de Piscop

B.P. 48

95 350 Saint Brice Sous Forêt

Tél : 01 34 04 12 20

Fax : 01 34 19 65 60



OUTILLAGE

DIVERS ET VISSERIE

Chap VII

VII- Outillage divers et visserie

- embout de maillet en durolam p.29
- maillet p.29
- tige de palper p.29
- écrous à frapper p.30

Chap VII

1Z Outillage divers et visserie

Réf : EM		Embout de maillet en Durolam	
SS/Réf.	Observations	Vendu par	
A35-9 A40-11 A50-11	matière : durolam pour frappe sur des tranchants	Unité	
B25-15 B35-17 B40-15 B45-20 B50-37	matière : durolam pour frappe sur des tranchants		
C50-43	matière : durolam pour frappe sur des tranchants		
D45 - M18	matière : durolam pour frappe sur des tranchants		
E40-13	matière : durolam pour frappe sur des tranchants		
VTD35-M22 VTD42-M30 VTD50-M36	matière : durolam pour frappe sur des tranchants		



Réf : MA		Maillet VTD	
SS/Réf.	Poids	Observations	Vendu par
M35 M42	470 g 650 g	embout durolam interchangeable type VTD	Unité
AL250*	250 g	massette aluminium Ø 40	

*Jusqu'à épuisement des stocks. Sur consultation.



Réf : TP		Tige de palper	
Dimensions	Observations	Vendu par	
L = 140 Ø 8 mm	LCS 300-4T PRECITEC	Unité	



12 **Outillage divers et visserie**

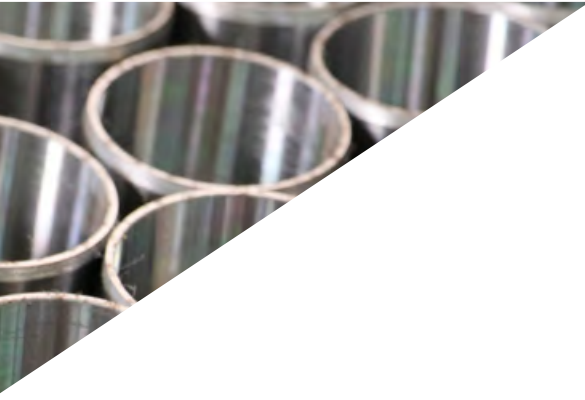
Réf : EF

Ecrou à frapper

SS/Réf	Observations	Vendu par
Ø M4 Ø M5 Ø M6 Ø M8 Ø M10 M8x12	sans filetage	Unité



Autres diamètres ou hauteurs nous consulter



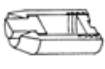

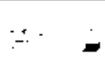
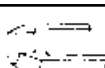
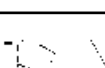
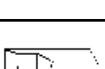




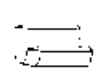

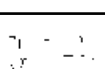

Pour avoir accès au catalogue tarifaire,
n'hésitez pas à nous contacter.

Standardisation des corps

Emporte pièce arts graphiques

SCHEMA	EMD	EMC	KD	KDDF	KC	KDZ - OCZ 4pts	QD	QC	DF	EL	ELM
Ø de Coupe											
1		5	3	-	-	-	-	-	4	6	-
1,5	4	5	3	-	-	-	-	-	5	6	-
2	4	6 (ou 5*)	2	-	4	-	3	4	5	7	-
2,5	4	6 (ou 5*)	2,5	-	5	-	-	-	6	7	-
3	4	7 (ou 5*)	3	-	5	-	3	5	6	8	-
3,5	4	7 (ou 6*)	3,5	-	6	-	-	-	7	8	-
4	4	7 (ou 6*)	4	-	6	-	4	6	7	9	-
4,5	4,5	8 (ou 7*)	4,5	-	7	-	-	-	8	9	-
5	5	8 (ou 7*)	5	5	7	5	5	7	8	10	-
5,5	5,5	9 (ou 8*)	5,5	-	8	-	-	-	9	10	-
6	6	9 (ou 8*)	6	6	8	6	6	8	9	11	-
6,5	6,5	9	6,5	-	9	-	-	-	10	11	-
7	7	9	7	7	9	7	7	9	10	12	13
7,5	7,5	10	7,5	-	10	-	-	-	11	12	-
8	8	10	8	8	10	8	8	10	11	13	14
8,5	8,5	11	8,5	-	11	-	-	-	12	13	-
9	9	11	9	9	11	9	9	11	12	14	16
9,5	9,5	12	9,5	-	12	-	-	-	13	14	-
10	10	12	10	10	12	10	10	12	13	15	16
10,5	10,5	13	10,5	-	13	-	-	-	15	-	-
11	11	13	11	11	13	11	11	13	15	16	18
11,5	11,5	14	11,5	-	14	-	-	-	16	-	-
12	12	14	12	12	14	12	12	14	16	17	18
12,5	12,5	15	12,5	-	15	-	-	-	17	-	-
13	13	15	13	-	15	13	-	-	17	-	20
13,5	13,5	-	13,5	-	-	-	-	-	18	-	-
14	14	-	14	-	-	14	-	-	18	-	20
14,5	14,5	-	14,5	-	-	-	-	-	19	-	-
15	15	-	15	-	-	15	-	-	19	-	22
16	-	-	-	-	-	16 (OCZ)	-	-	20	-	22
17	Ø C	Ø C + 3	Ø C	Ø C	Ø C + 2	Ø C	Ø C	Ø C + 2	Ø + 4 et au delà	Ø + 5	

Bon de commande mèches

Commande mèches	Clients :		Demandeur :		Date :		N° Commande :		Départ le :		Transport :		Signature :				
																	
PROFIL DE COUPE	HAUTEURS																
EMD	EMC	EL	ELM	DF	KC	KD	KDDF	23,6	23,8	24,1	DIV	OM 3p 2p	OCDI 3p 2p	OCDE 3p 2p	OCZ 4p	QD	QC
Ø de Coupe																	
1																	
1,5																	
2																	
2,5																	
3																	
3,5																	
4																	
4,5																	
5																	
5,5																	
6																	
6,5																	
7																	
7,5																	
8																	
8,5																	
9																	
9,5																	
10																	
10,5																	
11																	
11,5																	
12																	
12,5																	
13																	
13,5																	
14																	
14,5																	
15																	

PARTENAIRE DE VOTRE PERFORMANCE

SOCIÉTÉ VEYRET TECHNIQUES DÉCOUPE
68 AVENUE BERTHELOT 26100 ROMANS-SUR-ISÈRE
04 75 72 73 74 - WWW.VTD.FR

